

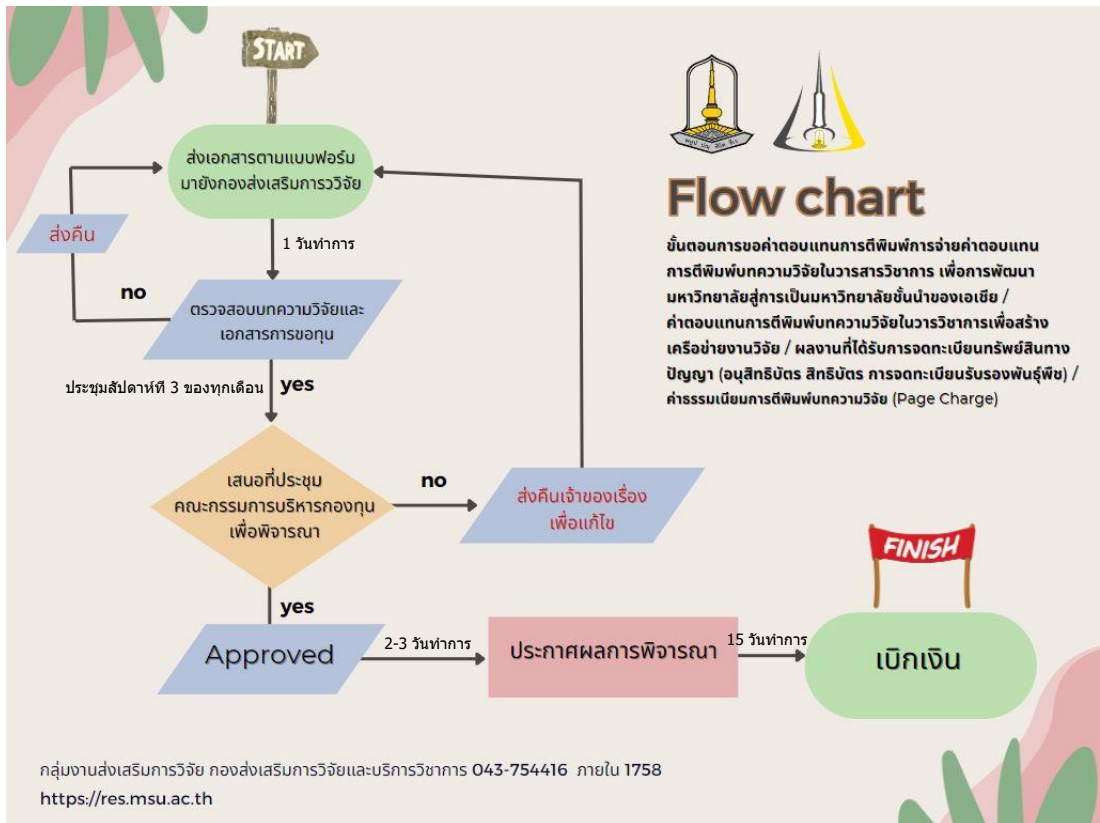
# 1. งานทุนอุดหนุนการวิจัย งบประมาณเงินรายได้มหาวิทยาลัยมหาสารคาม

การขอรับทุนสนับสนุนการวิจัย งบประมาณเงินรายได้มหาวิทยาลัยมหาสารคาม มีขั้นตอนการดำเนินการดังต่อไปนี้

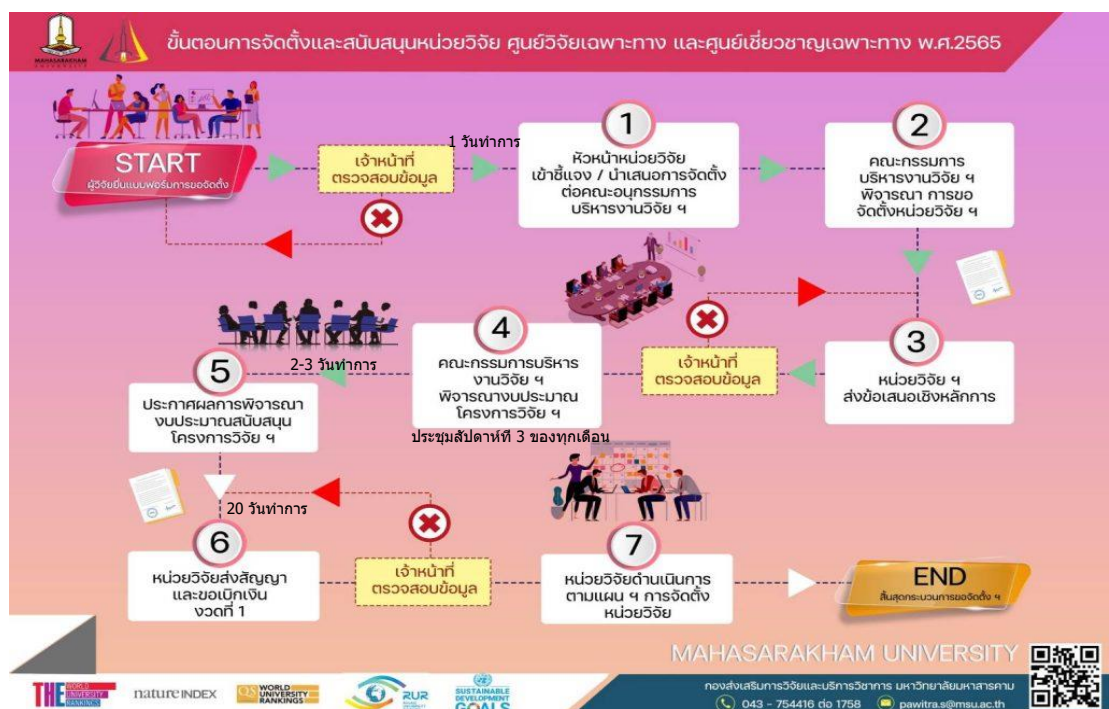
## ขั้นตอนการขอทุนภายใน



**ขั้นตอนการขอคำตอบแทนการตีพิมพ์/ค่าธรรมเนียมการตีพิมพ์**



**ขั้นตอนการขอจัดตั้งหน่วยวิจัย และขอทุนวิจัย หน่วยวิจัย ศูนย์วิจัยเฉพาะทาง และศูนย์เชี่ยวชาญเฉพาะทาง**



## การบริหารจัดการการขอทุนภายนอก

แผนการปฏิบัติงาน : ทุนวิจัยภายนอก ประจำปีงบประมาณ 2568

### ทุนภายนอก

แหล่งทุน



บริหารจัดการทุนวิจัยจากแหล่งทุนภายนอก

- 1) สำนักงานคณะกรรมการส่งเสริมวิทยาศาสตร์ วิจัยและนวัตกรรม (สกสว.)
- 2) สำนักงานพัฒนาการวิจัยการเกษตร องค์กรมหาชน (สวก.)
- 3) สถาบันวิจัยระบบสาธารณสุข (สวรส.)
- 4) หน่วยบริหารและจัดการทุนด้านการพัฒนาระดับพื้นที่ (บพท.)
- 5) หน่วยบริหารและจัดการทุนด้านการพัฒนากำลังคน และทุนด้านการพัฒนาสถาบันอุดมศึกษา การวิจัย และสร้างนวัตกรรม (บพค.)
- 6) หน่วยบริหารจัดการทุนด้านการเพิ่มความสามารถในการแข่งขันของประเทศ (บพข.)
- 7) สำนักงานการวิจัยแห่งชาติ (วช.)
- 8) สำนักงานนวัตกรรมแห่งชาติ NIA (ด้านวิจัย)
- 9) สถาบันวัคซีนแห่งชาติ
- 10) ศูนย์ความเป็นเลิศด้านชีววิทยาศาสตร์ (องค์กรมหาชน)

กิจกรรม/การดำเนินงาน	ตุลาคม 2567	พฤศจิกายน 2567	ธันวาคม 2567	มกราคม 2568	กุมภาพันธ์ 2568	มีนาคม 2568	เมษายน 2568	พฤษภาคม 2568	มิถุนายน 2568	กรกฎาคม 2568	สิงหาคม 2568	กันยายน 2568
1. จัดทำขั้นตอนการดำเนินงานยื่นเอกสารเพื่อเสนอหัวหน้าหน่วยงานลงนาม การจัดทำหนังสือมอบอำนาจ												
2. ตรวจสอบเอกสารหลักฐาน ข้อเสนอโครงการ/สัญญารับทุน/เสนอต่อหัวหน้าหน่วยงานลงนาม และดำเนินการส่งไปยังหน่วยงานต้นสังกัดที่ให้ทุนสนับสนุนการวิจัย												
3. ติดตามผลการดำเนินงานโครงการที่ได้รับสนับสนุนจากแหล่งทุนภายนอก / แจ้งผลการปิดโครงการที่แล้วเสร็จ และได้รับการอนุมัติการปิดโครงการ												
4. จัดทำฐานข้อมูลเพื่อรวบรวมข้อมูลต่าง ๆ												
5. วิเคราะห์ข้อมูล สรุปผลงบประมาณสนับสนุนทุนวิจัยจากแหล่งทุนภายนอก												
6. รายงานผลการดำเนินงานต่อผู้บังคับบัญชา												

ขั้นตอนการขอทุนจากแหล่งทุนภายนอก มหาวิทยาลัยมหาสารคาม

ขั้นตอนการปฏิบัติ

# เงินอุดหนุนวิจัย จากแหล่งทุนภายนอก

มหาวิทยาลัยมหาสารคาม




**ครณิ**

**ครณิที่ 1**  
การเสนอขอรับทุน  
สนับสนุนการวิจัย  
/รับรองโครงการในระบบ NRIIS  
(แหล่งทุนภายนอก)

**ครณิที่ 2**  
การเสนอขอลงนาม  
ในสัญญารับทุนวิจัย  
(แหล่งทุนภายนอก)

**ครณิที่ 3**  
การเสนอขอเบิกเงินทุน  
อุดหนุนการวิจัย  
(แหล่งทุนภายนอก)

**ครณิที่ 4**  
การขอรับมอบอำนาจ  
ดำเนินโครงการวิจัย/ส่งข้อเสนอ  
โครงการเพื่อขอรับทุน

**ครณิที่ 5**  
การขอแจ้งปิดทุนวิจัย  
(แหล่งทุนภายนอก)

**FACEBOOK :**  
Mahasarakham University

**TWITTER :**  
@MsuUniversity

**TEL : 043 754315**  
หมายเลขภายใน 1279, 1722

งานผลิตสื่อและสร้างภาพลักษณ์  
กองประชาสัมพันธ์และกิจการต่างประเทศ มหาวิทยาลัยมหาสารคาม

## กรณีที่ 1 การเสนอขอรับทุนสนับสนุนการวิจัย/รับรองโครงการในระบบ NRIIS (แหล่งทุนภายนอก)



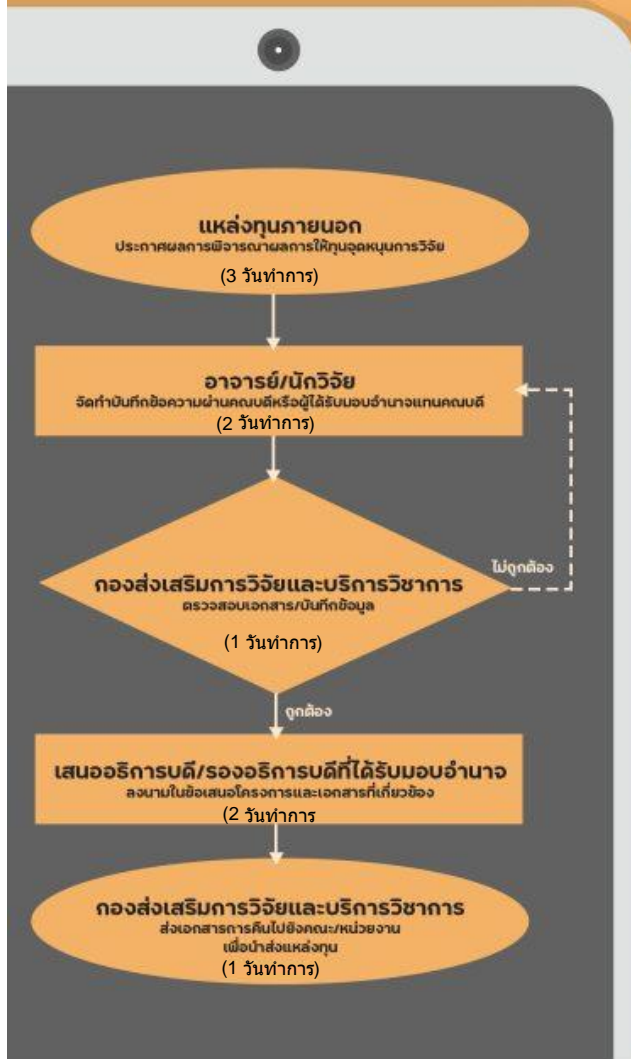
## กรณีที่ 2 การเสนอขอลงนามในสัญญารับทุนวิจัย (แหล่งทุนภายนอก)



กองส่งเสริมการวิจัยและบริการวิชาการ กลุ่มงานส่งเสริมการวิจัย  
ภาควิชาเศรษฐศาสตร์ (ผู้ประสานงาน)  
โทรศัพท์/โทรสาร 0 4375 4416 เว็บไซต์ภายใน 1758 E-mail wuopern.t@msu.ac.th

## กรณีที่ ๒

### การเสนอขอลงนาม ในสัญญารับทุนวิจัย (แหล่งทุนภายนอก)



- 1 อาจารย์/นักวิจัยทำบันทึกข้อความจากคณะ/หน่วยงานผ่านคนบดีหรือผู้ที่ได้รับมอบอำนาจแทนคนบดี
- 2 ส่งกองส่งเสริมการวิจัยและบริการวิชาการตรวจสอบความถูกต้องและบันทึกข้อมูล
- 3 เสนออธิการบดีหรือรองอธิการบดีที่ได้รับมอบอำนาจลงนามในเอกสารที่เกี่ยวข้อง
- 4 กองส่งเสริมการวิจัยและบริการวิชาการส่งเอกสารคืนคณะ/หน่วยงานเพื่อนำส่งแหล่งทุน



FACEBOOK :  
Mahasarakham University



TWITTER :  
@MsuUniversity



TEL : 043 754315  
หมายเลขภายใน 1279, 1722

งานผลิตสื่อและสร้างภาพลักษณ์  
กองประชาสัมพันธ์และกิจการต่างประเทศ ภาควิชาวัฒนธรรมและการศึกษา

### กรณีที่ 3 การเสนอขอเบิกเงินทุนอุดหนุนการวิจัย (แหล่งทุนภายนอก)



## กรณีศึกษาที่ 4 การขอรับมอบอำนาจดำเนินโครงการวิจัย/ส่งข้อเสนอโครงการเพื่อขอรับทุน



## กรณีที่ 5 การขอแจ้งปิดทุนวิจัย (แหล่งทุนภายนอก)



กองส่งเสริมการวิจัยและบริการวิชาการ กลุ่มงานส่งเสริมการวิจัย  
ภาควิชาวิศวกรรมฯ ๓๓๕๕๘ (ผู้ประสานงาน)  
โทร./แฟกซ์/โทรศัพท์ ๐ 4375 4416 เบอร์ภายใน 1789 E-mail: waraporn.t@msu.ac.th

# กรณีที่ 5

## การขอแจ้ง ปิดทุนวิจัย (แหล่งทุนภายนอก)



- 1 อาจารย์นักวิจัยทำบันทึกข้อความจากคณะ/หน่วยงานผ่านคณบดีหรือผู้ที่ได้รับมอบอำนาจแทนคณบดีแจ้งผลการการปิดโครงการพร้อมหลักฐานดังนี้
  - 1.1 สำเนาหนังสืออนุมัติให้ปิดโครงการวิจัยจากแหล่งทุน
  - 1.2 สำเนาใบเสร็จรับเงินการหักเงินหรือบำส่งเงินค่าธรรมเนียมขุดหนุนสถาบันตามประกาศมหาวิทยาลัย
- 2 กองส่งเสริมการวิจัยและบริการวิชาการตรวจสอบความถูกต้องและบันทึกข้อมูล
- 3 กองส่งเสริมการวิจัยและบริการวิชาการรายงานผลการดำเนินการต่อคณะกรรมการบริหารงานวิจัย มหาวิทยาลัยมหาสารคาม



```

graph TD
    A[แหล่งทุนภายนอก  
เรื่องอนุมัติปิดโครงการ] --> B[อาจารย์นักวิจัย  
จัดทำบันทึกข้อความผ่านคณบดีหรือผู้ที่ได้รับมอบอำนาจแทนคณบดี  
คณบดีพร้อมแนบหลักฐาน ดังนี้  
- สำเนาหนังสืออนุมัติให้ปิดโครงการจากแหล่งทุนภายนอก  
- หลักฐานการบำส่งเงินค่าธรรมเนียมขุดหนุนสถาบันตามประกาศฯ]
    B --> C{กองส่งเสริมการวิจัยและบริการวิชาการ  
ตรวจสอบเอกสาร/บันทึกข้อมูล}
    C -- "ไม่ถูกต้อง" --> B
    C -- "ถูกต้อง" --> D[กองส่งเสริมการวิจัยและบริการวิชาการ  
รายงานผลการดำเนินการต่อคณะกรรมการบริหารงานวิจัย]
  
```



FACEBOOK :  
Mahasarakham University



TWITTER :  
@MsuUniversity



TEL : 043 754315  
หมายเลขภายใน 1279, 1722

งานผลิตสื่อและสร้างภาพลักษณ์  
กองประชาสัมพันธ์และกิจการต่างประเทศ มหาวิทยาลัยมหาสารคาม

### กฎหมายที่เกี่ยวข้อง

- ระเบียบมหาวิทยาลัยว่าด้วย การบริหารงานวิจัย พ.ศ. 2561
- ประกาศมหาวิทยาลัยมหาสารคาม เรื่องหลักเกณฑ์การบริหารเงินอุดหนุน มหาวิทยาลัยมหาสารคาม พ.ศ. 2561

### ค่าธรรมเนียม

ไม่มีค่าธรรมเนียมในการขอรับบริการ

### รายการเอกสารหลักฐานประกอบการยื่นคำขอรับบริการ

- CheckList เอกสารที่ใช้ประกอบการเบิกจ่ายทุนอุดหนุนการวิจัย

### ผู้รับผิดชอบหลัก

ผู้รับผิดชอบหลัก : นางสาวปวีตรา สิ้นเฮ่าว

หมายเลขโทรศัพท์ : 043-754415 ต่อ 1758

อีเมล : [Pawitra.s@msu.ac.th](mailto:Pawitra.s@msu.ac.th)