



ประกาศกองส่งเสริมการวิจัยและบริการวิชาการ

เรื่อง การขายทอดตลาดกรณีพัสดุชำรุด เสื่อมสภาพหรือไม่จำเป็นต้องใช้งาน
ในฟาร์มมหาวิทยาลัยมหาสารคาม จำนวน 28 รายการ (พัสดุ) (ครั้งที่ 2)

ด้วย ฟาร์มมหาวิทยาลัยมหาสารคาม กองส่งเสริมการวิจัยและบริการวิชาการ มหาวิทยาลัยมหาสารคาม มีความประสงค์ขายทอดตลาดกรณีพัสดุชำรุด เสื่อมสภาพหรือไม่จำเป็นต้องใช้งานในฟาร์มมหาวิทยาลัยมหาสารคาม จำนวน 28 รายการ (พัสดุ) ตามเอกสารแนบท้ายประกาศนี้

1. พัสดุที่จะขายทอดตลาดตามประกาศนี้จะทำการขายตามราคาร้านักของพัสดุที่ปรากฏ พร้อมทั้งให้ผู้ประมูลรับผิดชอบดำเนินการขนย้าย ผู้ประมูลผู้ราคาไม่มีสิทธิเรียกร้อง หรือร้องขอให้กองส่งเสริมการวิจัยและบริการวิชาการ แก้ไขหรือเปลี่ยนแปลงเพิ่มเติมสภาพให้ดีขึ้นได้

2. ผู้ประสงค์จะเข้าร่วมประมูลผู้ราคาต้องเป็นผู้ที่ลงชื่อรับฟังคำชี้แจงรายละเอียดและลงชื่อเข้าร่วมประมูลผู้ราคา และจะต้องยื่นหลักฐานสำเนาบัตรประจำตัวประชาชนพร้อมรับรองสำเนาถูกต้อง หรือกรณีที่ผู้เข้าร่วมประมูลผู้ราคาเป็น บริษัท/ห้าง/ร้าน (นิติบุคคล) ให้ยื่นสำเนาหลักฐานการจดทะเบียนบริษัท/ห้าง/ร้าน สำเนาบัตรประจำตัวประชาชนพร้อมรับรองสำเนาถูกต้อง ให้คณะกรรมการก่อนการดำเนินการขายทอดตลาด

3. ผู้เข้าเสนอราคาต้องวางหลักประกันก่อนเข้าเสนอราคาเป็นเงิน จำนวน 500 บาท (ห้าร้อยบาทถ้วน)

4. ราคาพัสดุที่กองส่งเสริมการวิจัยและบริการวิชาการ ประมูลขายทอดตลาด ให้เป็นราคาที่รวมค่าใช้จ่ายอื่นๆ ไว้แล้วด้วย

5. การประมูลผู้ราคาในครั้งนี้องค์ส่งเสริมการวิจัยและบริการวิชาการจะพิจารณาราคารวมทุกรายการเป็นสำคัญ โดยกองส่งเสริมการวิจัยและบริการวิชาการจะใช้วิธีการเสนอราคาแบบเสนอราคาด้วยวาจา ผู้ประมูลผู้ราคาเสนอราคาสูงสุดและคณะกรรมการมีมติเห็นสมควรขายพัสดุให้จะเป็นผู้มีสิทธิซื้อพัสดุที่ขายทอดตลาดนั้น ในการประมูลผู้ราคาแต่ละครั้ง ผู้ประมูลผู้ราคาต้องเสนอราคาสูงกว่าราคากลาง หรือราคาประเมินขั้นต่ำไม่ต่ำกว่าครั้งละ 500 บาท (ห้าร้อยบาทถ้วน)

6. กองส่งเสริมการวิจัยและบริการวิชาการทรงไว้ซึ่งสิทธิจะไม่รับราคาสูงสุด หรือราคาที่เสนอทั้งหมด หรือยกเลิกการประกาศขายทอดตลาดครั้งนี้ได้ ถ้าหากเห็นว่าราคาสูงสุดที่ผู้ประมูลเสนอผู้ราคาเสนอนั้นยังไม่เป็นที่น่าพึงพอใจหรือการขายทอดตลาดไม่เป็นไปตามระเบียบฯ หรือไม่เกิดประโยชน์ต่อทางราชการ

ในกรณีเช่นนี้...

ในกรณีเช่นนี้ผู้ประมูลจะเรียกร้องค่าเสียหาย หรือค่าใช้จ่ายใดๆ ไม่ได้ทั้งสิ้น

7. ผู้ชนะการประมูลสุ้ราคาซื้อได้ต้องชำระเงินค่าพัสดุทั้งหมดทันทีหรือภายในเวลาไม่เกิน 15.00 น. หลังจากจากการทำการขายทอดตลาดสำเร็จบริบูรณ์ การชำระเงินจะต้องเป็นการชำระเข้าบัญชีมหาวิทยาลัยมหาสารคาม เจ้าหน้าที่การเงินของฟาร์มมหาวิทยาลัยมหาสารคาม กองส่งเสริมการวิจัยและบริการวิชาการจะออกใบเสร็จรับเงินไว้ให้เป็นหลักฐาน เมื่อผู้ประมูลได้ชำระเงินเรียบร้อยแล้ว

8. กองส่งเสริมการวิจัยและบริการวิชาการจะไม่รับผิดชอบความเสียหาย สูญหาย หรือบุบสลายใดๆ ทั้งสิ้นในระหว่างที่ไม่มีการขนย้ายพัสดุดอกจากสถานที่จัดเก็บ

9. ก่อนจะทำการขนย้าย ผู้ประมูลจะต้องแจ้งกองส่งเสริมการวิจัยและบริการวิชาการทราบถึงจะทำการขนย้ายพัสดุได้ หากปรากฏว่าพัสดุของกองส่งเสริมการวิจัยและบริการวิชาการได้รับความเสียหายในเหตุที่ผู้ประมูลได้ทำการขนย้ายพัสดุ ผู้ประมูลได้ต้องยินยอมชดใช้ค่าเสียหาย

10. การขนย้าย ผู้ประมูลต้องขนย้ายพัสดุที่ประมูลได้ออกจากฟาร์มมหาวิทยาลัยมหาสารคาม กองส่งเสริมการวิจัยและบริการวิชาการ ภายใน 5 วัน ทำการ นับตั้งแต่วันที่ชำระค่าพัสดุเรียบร้อยแล้ว และเป็นผู้รับผิดชอบค่าใช้จ่ายที่เกิดขึ้นจากการขนย้าย หรือค่าใช้จ่ายอื่นๆ (ถ้ามี) หากผู้ประมูลได้ไม่มาขนย้ายพัสดุที่ประมูลได้ตามระยะเวลาที่กำหนด หรือมาทำการขนย้ายแล้วแต่ไม่เสร็จภายในกำหนด กองส่งเสริมการวิจัยและบริการวิชาการจะถือว่าผู้ประมูลได้สละสิทธิ์ในพัสดุนั้น และให้พัสดุนั้นตกเป็นกรรมสิทธิ์ของกองส่งเสริมการวิจัยและบริการวิชาการ และกองส่งเสริมการวิจัยและบริการวิชาการจะริบเงินค่าพัสดุทั้งหมดที่ผู้ประมูลได้ชำระไว้แล้ว และกองส่งเสริมการวิจัยและบริการวิชาการมีสิทธิ์นำพัสดุที่ขายทอดตลาดในครั้งนี้นำไปดำเนินการขายทอดตลาดใหม่

11. ในการขายทอดตลาดครั้งนี้ ห้ามไม่ให้บุคคลที่เป็นข้าราชการ พนักงาน หรือลูกจ้างในหน่วยงานมหาวิทยาลัยมหาสารคามเข้าประมูลสุ้ราคา หรือใช้ให้บุคคลใดเข้าสู่ราคา

12. กำหนดลงชื่อเข้าดู พักดูชำระดู เสื่อมสภาพหรือไม่จำเป็นต้องใช้งานในฟาร์มมหาวิทยาลัยมหาสารคาม จำนวน 28 รายการ (พัสดุสัตว์) และรับฟังรายละเอียดเพิ่มเติมในวันที่ 5 มกราคม 2567 ดังนี้

เวลา 08.40 น. - 09.00 น. ลงชื่อเข้าดูพัสดุชำระดู เสื่อมสภาพหรือไม่จำเป็นต้องใช้งานในฟาร์มมหาวิทยาลัยมหาสารคาม จำนวน 30 รายการ (พัสดุสัตว์) ณ ห้องประชุมฟาร์มมหาวิทยาลัยมหาสารคาม ตำบลนาสีนวน อำเภอกันทรวิชัย จังหวัดมหาสารคาม

เวลา 09.00 น. - 09.30 น. คณะกรรมการดำเนินการขายทอดตลาดจะพาดูพัสดุชำระดู เสื่อมสภาพหรือไม่จำเป็นต้องใช้งานในฟาร์มมหาวิทยาลัยมหาสารคาม จำนวน 28 รายการ (พัสดุสัตว์) ที่ขายทอดตลาด พร้อมทั้งชี้แจงรายละเอียด ณ สถานที่เก็บพัสดุ

หมายเหตุ หากล่วงเลยกำหนดระยะเวลาดังกล่าวกองส่งเสริมการวิจัยและบริการวิชาการจะถือว่าไม่ประสงค์เข้าดูพัสดุ ที่จะขายทอดตลาด ให้ถือว่ารับทราบพัสดุและค่าชี้แจงรายละเอียดเพิ่มเติม และยินยอมรับสภาพพัสดุตามที่ประกาศกำหนด

13. ผู้มีสิทธิ์เข้าเสนอราคาประมูลขายทอดตลาด จะต้องเป็นผู้ลงทะเบียนเข้าเสนอราคา
ประมูลขายทอดตลาด และวางหลักประกันการประมูลขายทอดตลาดเท่านั้น โดยมีกำหนดการ ดังนี้

กำหนดการลงทะเบียนเข้าเสนอราคาประมูลขายทอดตลาด ในวันที่ 5 มกราคม 2567
เวลา 09.30 น. – 10.00 น. ณ ฟาร์มมหาวิทยาลัยมหาสารคาม ตำบลนาสีนวน อำเภอกันทรวิชัย จังหวัด
มหาสารคาม

กำหนดเริ่มประมูลเสนอราคาเวลา 10.00 น. เป็นต้นไป

14. ผู้สนใจเข้าเสนอราคาประมูลขายทอดตลาด สามารถติดต่อขอทราบรายละเอียดพัสดุหรือ
ขอรับเอกสารประกาศขายทอดตลาดโดยไม่เสียค่าใช้จ่ายได้ที่ งานพัสดุกองส่งเสริมการวิจัยและบริการวิชาการ
มหาวิทยาลัยมหาสารคาม ต.กันทรวิชัย อ.กันทรวิชัย จ.มหาสารคาม ได้ตั้งแต่บัดนี้เป็นต้นไปจนถึงวันที่
4 มกราคม 2567 เวลา 09.00 น. -16.30 น. ในวันทำการ หรือสามารถดาวน์โหลดเอกสารประกาศขาย
ทอดตลาดได้ที่เว็บไซต์ <https://res.msu.ac.th> หรือ สอบถามทางโทรศัพท์ได้ที่หมายเลข 043-754416

กองส่งเสริมการวิจัยและบริการวิชาการ มหาวิทยาลัยมหาสารคาม จะถือว่าผู้เข้าร่วม
ประมูลสุ้ราคาทุกรายได้ทราบเงื่อนไขในการดำเนินการขายทอดตลาดในครั้งนี้อย่างแล้ว

ประกาศ ณ วันที่ 18 ธันวาคม พ.ศ. 2566



(ศาสตราจารย์อนงค์ฤทธิ์ แข็งแรง)

รองอธิการบดีฝ่ายพัฒนาโครงสร้างพื้นฐาน วิจัย และนวัตกรรม
ปฏิบัติราชการแทน อธิการบดีมหาวิทยาลัยมหาสารคาม

รายการจำหน่ายพัสดุ กรณีพัสดุชำรุด เสื่อมสภาพ

หรือไม่จำเป็นต้องใช้งานในฟาร์มมหาวิทยาลัยมหาสารคาม จำนวน 28 รายการ(ปศุสัตว์)

ลำดับ	หมายเลขพัสดุ	เพศ	พันธุ์	อายุ (ปี/เดือน)	ก.ก. ละ (บาท)
1	53986	ผู้	พื้นเมือง	2	48
2	53990	เมีย	พื้นเมือง	2	48
3	53994	เมีย	พื้นเมือง	2	48
4	53939	เมีย	พื้นเมือง	5	48
5	53998	เมีย	พื้นเมือง	1	48
6	53940	ผู้	พื้นเมือง	2	48
7	53997	ผู้	พื้นเมือง	2	48
8	53949	เมีย	พื้นเมือง	8	48
9	53936	ผู้	พื้นเมือง	2	48
10	53947	เมีย	พื้นเมือง	3	48
11	53993	เมีย	พื้นเมือง	9	48
12	53992	เมีย	พื้นเมือง	2	48
13	53935	เมีย	พื้นเมือง	4	48
14	53950	ผู้	พื้นเมือง	2	48
15	53948	เมีย	พื้นเมือง	7	48
16	53933	เมีย	พื้นเมือง	5	48
17	53931	เมีย	พื้นเมือง	5	48
18	53938	ผู้	พื้นเมือง	2	48
19	53937	ผู้	พื้นเมือง	2	48
20	53999	ผู้	พื้นเมือง	2	48
21	611-63	ผู้	บราห์มัน	1/8	63
22	53941	ผู้	พื้นเมือง	2	48
23	53942	ผู้	พื้นเมือง	2	48
24	53943	ผู้	พื้นเมือง	2	48
25	53944	ผู้	พื้นเมือง	2	48
26	53945	ผู้	ผสมพื้นเมือง	2	48
27	53946	ผู้	ผสมพื้นเมือง	2	48
28	164-64	ผู้	บราห์มัน	1/10	63

รายการจำหน่ายพัสดุ กรณีพัสดุชำรุด เสื่อมสภาพ
หรือไม่จำเป็นต้องใช้งานในฟาร์มมหาวิทยาลัยมหาสารคาม จำนวน 28 รายการ(ปศุสัตว์)



รูปที่ 1 โคหมายเลข 53986 พันธุ์พื้นเมือง



รูปที่ 2 โคหมายเลข 53990 พันธุ์พื้นเมือง



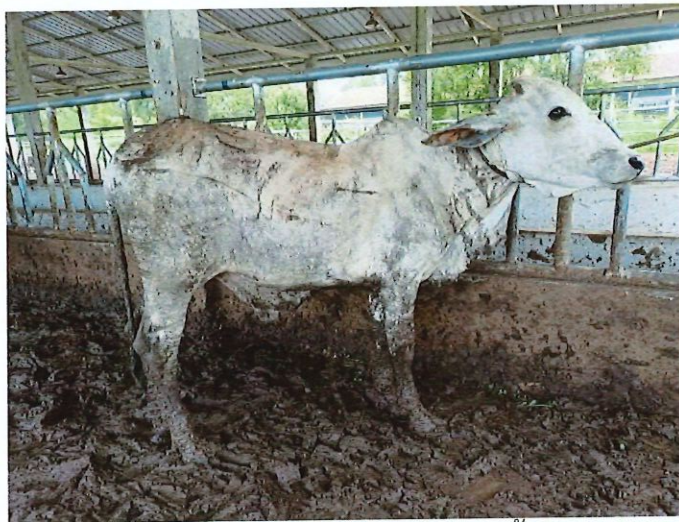
รูปที่ 3 โคหมายเลข 53994 พันธุ์พื้นเมือง



รูปที่ 4 โคหมายเลข 53939 พันธุ์พื้นเมือง



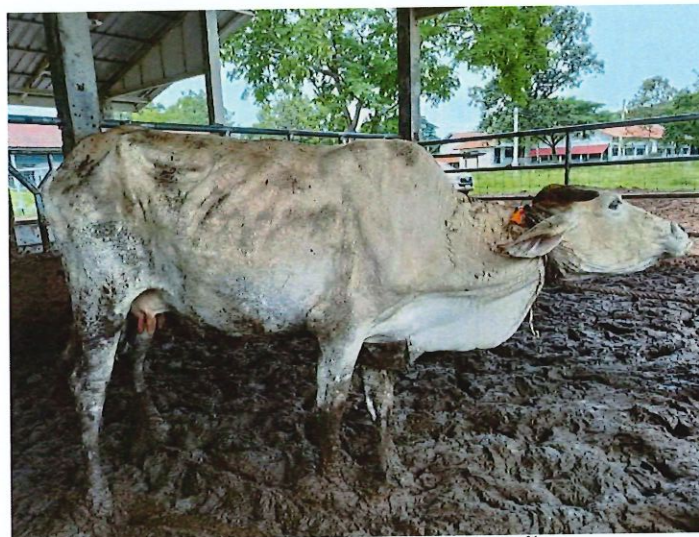
รูปที่ 5 โคหมายเลข 53998 พันธุ์พื้นเมือง



รูปที่ 6 โคหมายเลข 53940 พันธุ์พื้นเมือง



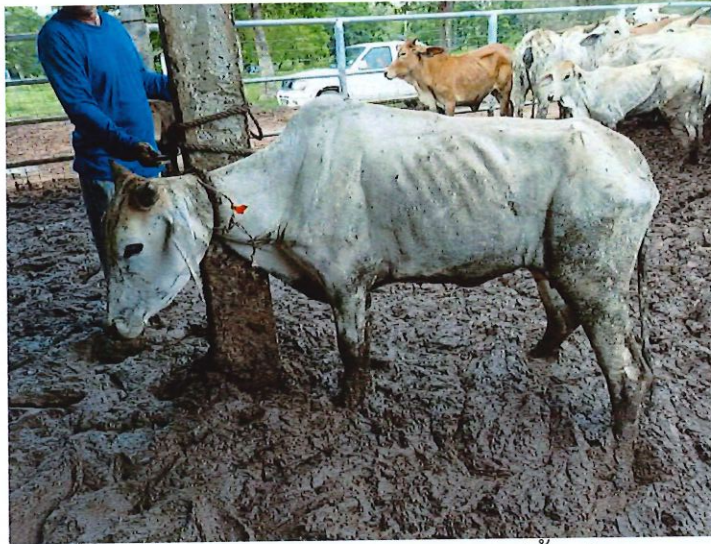
รูปที่ 7 โคหมายเลข 53997 พันธุ์พื้นเมือง



รูปที่ 8 โคหมายเลข 53949 พันธุ์พื้นเมือง



รูปที่ 9 โคหมายเลข 53936 พันธุ์พื้นเมือง



รูปที่ 10 โคหมายเลข 53947 พันธุ์พื้นเมือง



รูปที่ 11 โคหมายเลข 53993 พันธุ์พื้นเมือง



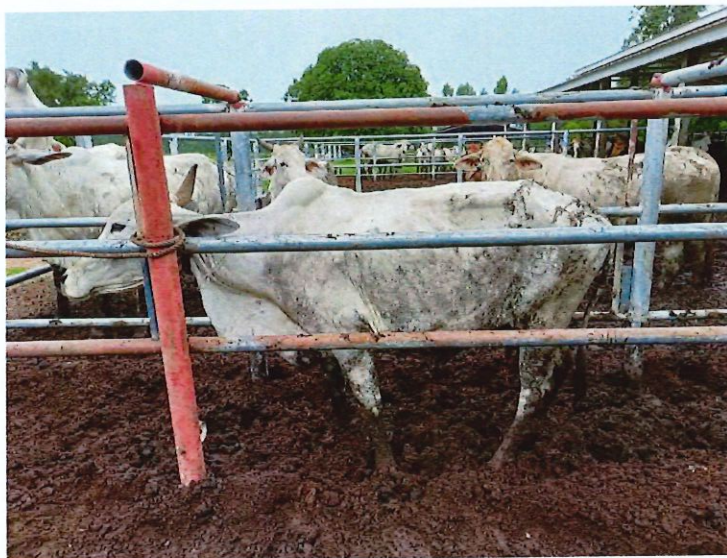
รูปที่ 12 โคหมายเลข 53992 พันธุ์พื้นเมือง



รูปที่ 13 โคหมายเลข 53935 พันธุ์พื้นเมือง



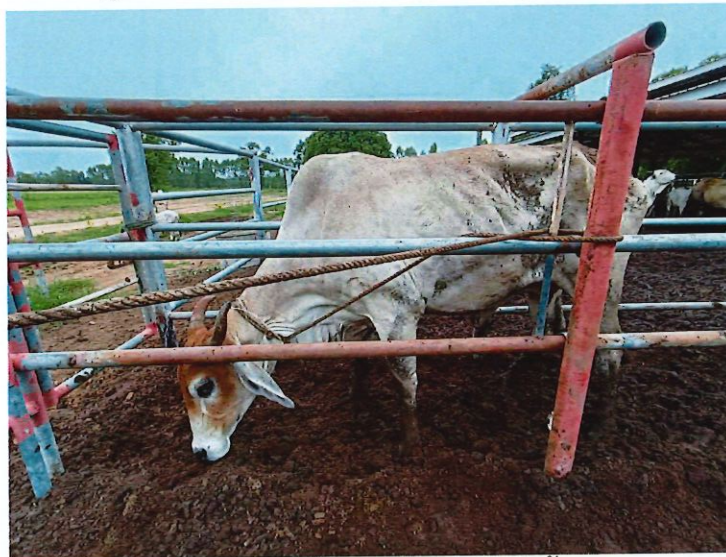
รูปที่ 14 โคหมายเลข 53950 พันธุ์พื้นเมือง



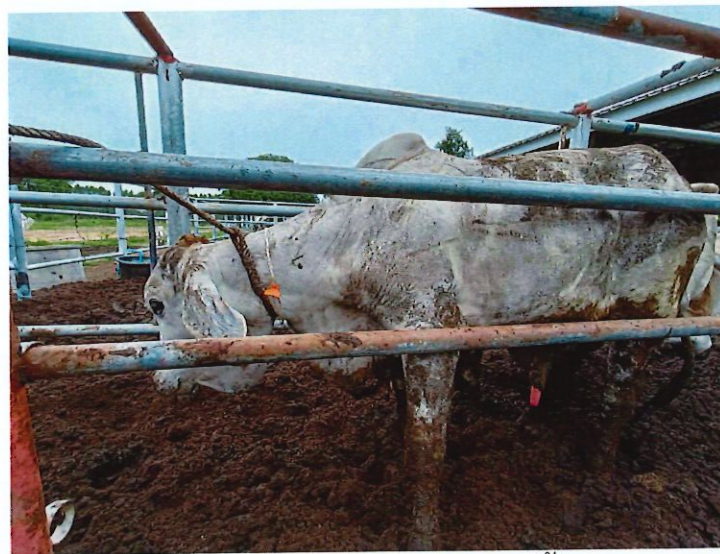
รูปที่ 15 โคหมายเลข 53948 พันธุ์พื้นเมือง



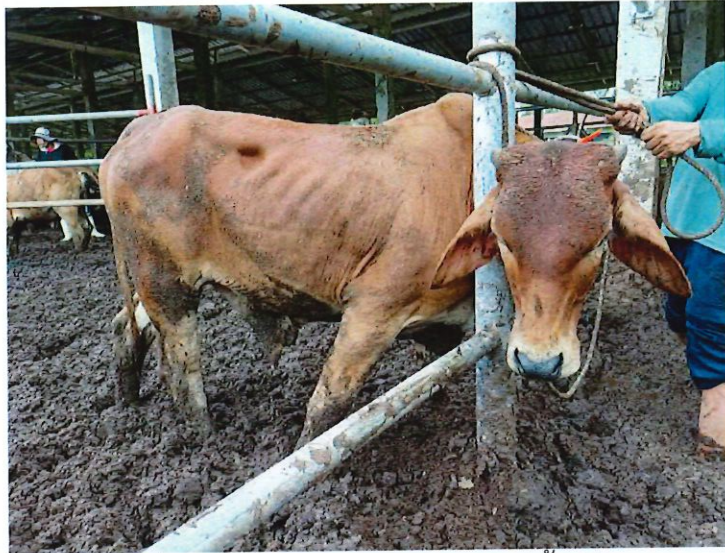
รูปที่ 16 โคหมายเลข 53933 พันธุ์พื้นเมือง



รูปที่ 17 โคหมายเลข 53931 พันธุ์พื้นเมือง



รูปที่ 18 โคหมายเลข 53938 พันธุ์พื้นเมือง



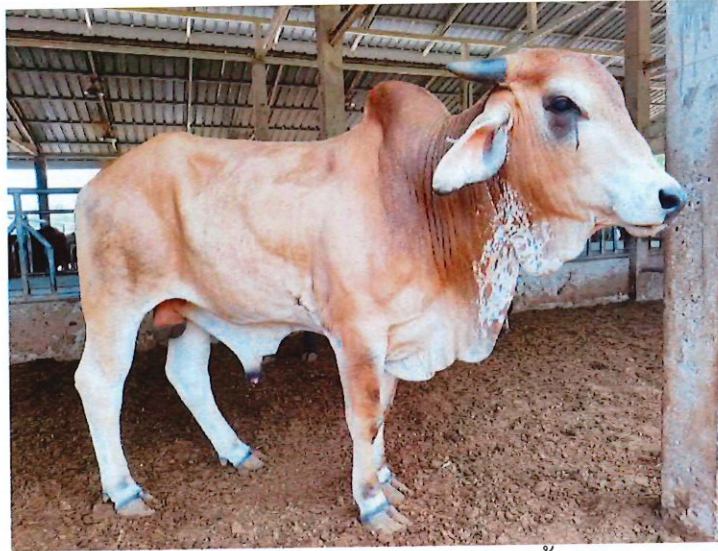
รูปที่ 19 โคหมายเลข 53937 พันธุ์พื้นเมือง



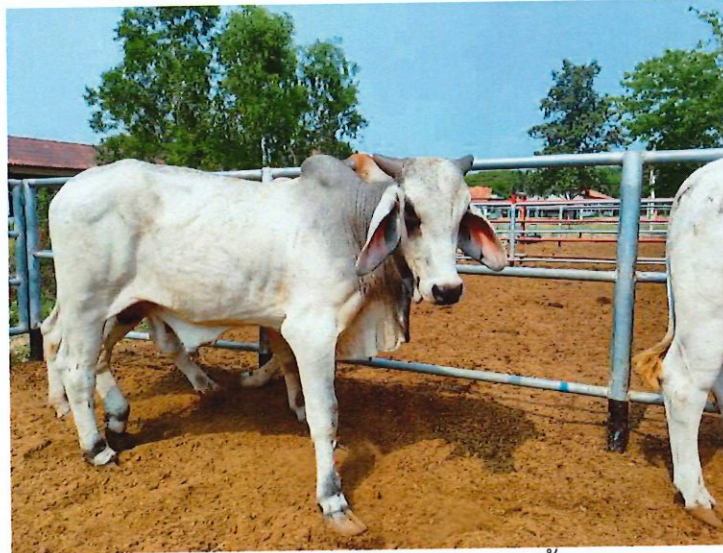
รูปที่ 20 โคหมายเลข 53999 พันธุ์พื้นเมือง



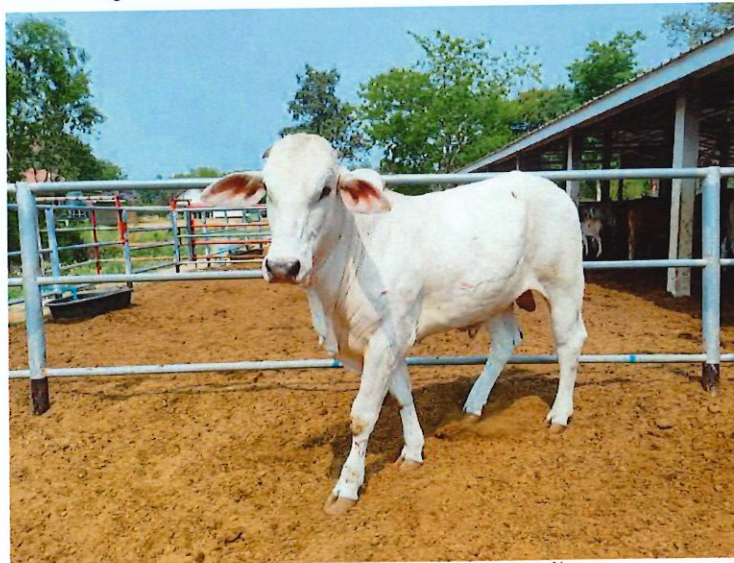
รูปที่ 21 โคหมายเลข 611-63 พันธุ์ราห์มัน



รูปที่ 22 โคหมายเลข 53941 พันธุ์พื้นเมือง



รูปที่ 23 โคหมายเลข 53942 พันธุ์พื้นเมือง



รูปที่ 24 โคหมายเลข 53943 พันธุ์พื้นเมือง



รูปที่ 25 โคหมายเลข 53944 พันธุ์พื้นเมือง



รูปที่ 26 โคหมายเลข 53945 พันธุ์พื้นเมือง



รูปที่ 27 โคหมายเลข 53946 พันธุ์พื้นเมือง



รูปที่ 28 โคหมายเลข 164-64 พันธุ์บาร์ห์มัน