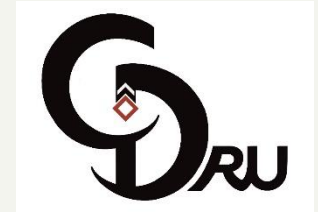


ผู้นำเสนอ

รศ.ดร. ศักดิ์ชาย สิกขา

คณะศิลปกรรมศาสตร์และวัฒนธรรมศาสตร์

มหาวิทยาลัยมหาสารคาม



หน่วยวิจัยวัฒนธรรมและการออกแบบ

Cultural and Design Research Unit : C&D RU

หน่วยวิจัยวัฒนธรรมและการออกแบบ

Cultural and Design Research Unit : C&D RU



งานวิจัยทุนทางวัฒนธรรม เป็นกระบวนการทางวิชาการที่จะทำให้การใช้ทุนทางวัฒนธรรมเป็นไปอย่างถูกต้อง ไม่ส่งผลกระทบต่อบริบททางสังคมและ เป็นไปอย่างเหมาะสม เป็นการสร้างสรรค์ไม่ใช่การทำลาย โดยใช้หลักการออกแบบในการประยุกต์ใช้ประโยชน์จากทุนวัฒนธรรม ตอบโจทย์ความต้องการของสังคมและความเปลี่ยนแปลง

วัตถุประสงค์ของหน่วยวิจัย

- 1) เพื่อศึกษาวิจัยทุนทางวัฒนธรรม การประยุกต์ใช้ทุนทางวัฒนธรรมในงานออกแบบและพัฒนาผลิตภัณฑ์
- 2) เพื่อสร้างสรรค์งานด้านวัฒนธรรม การออกแบบและพัฒนาผลิตภัณฑ์ การสร้างสรรค์สิ่งประดิษฐ์และนวัตกรรมที่นำสู่การขึ้นทะเบียนทรัพย์สินทางปัญญา
- 3) เพื่อตีพิมพ์เผยแพร่ผลงานวิจัยในวารสารที่ปรากฏในฐานข้อมูลสากล (Scopus, ISI หรือตามประกาศ ก.พ.อ.)

คณะกรรมการบริหารหน่วยวิจัย 5 คน : รศ.ดร. ศักดิ์ชายสิทธา, รศ.ดร.ประทีปใจ สุวรรณชาดา, รศ.ดร. ศาสตรา เหล่าอรรคยะ, ผศ. ดร. วุฒิพงษ์ เข้มศรี และอ.ดร. ฐิติศักดิ์ เวชกามา

ตามมติที่ประชุมคณะกรรมการการบริหารการวิจัย ครั้งที่ 4/2565 (25 มี.ค. 65)

สัญญารับทุน : 6 มิถุนายน 2565 เลขที่ 6517030/2565

งบประมาณสนับสนุน 315,000 บาท



หน่วยวิจัยวัฒนธรรมและการออกแบบ

Cultural and Design Research Unit : C&D RU

ผลการดำเนินงานของหน่วยวิจัยฯ ผลงานวิจัย/นวัตกรรม/อื่นๆ ใน

ปีงบประมาณ 2565 ที่ผ่านมา

(งบประมาณสนับสนุน 315,000 บาท)

งวดที่ 1 จำนวนร้อยละ 50 เป็นเงิน 157,500 บาท

งวดที่ 2 จำนวนร้อยละ 30 เป็นเงิน 94,500 บาท (รอเบิก)

ตีพิมพ์ในวารสารนานาชาติ Scopus Q 3 จำนวน 1 เรื่อง :

การสร้างมูลค่าเพิ่มให้วัสดุเหลือใช้จากกระบวนการผลิตผลิตภัณฑ์
สานเส้นพลาสติก ตามแนวทางเศรษฐกิจหมุนเวียน

(Value-adding Waste Material From Weaved Plastic
Products According to Circular Economy Concept.)

เผยแพร่ฐานข้อมูล Scopus Q3 : Neuro Quantology

(ISSN 1303-5150), Volume 20, 2022)

ผู้วิจัย : รศ. ดร. ศักดิ์ชาย สิกขา,

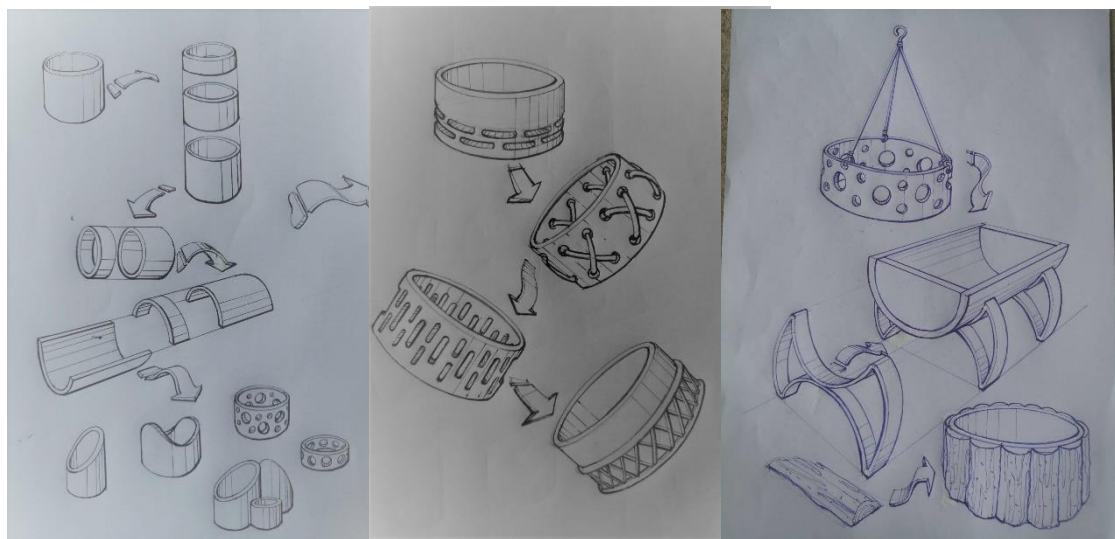
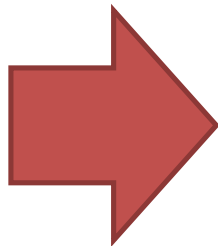
รศ.ดร. ประทับใจ สุวรรณธาดา

รศ. ดร. รัฐไท พรเจริญ

Dr. Ronghua Cui



ผลการวิจัย พบว่า แกนหมุนพลาสติกในกระบวนการผลิตเป็นวัสดุเหลือทิ้งจากกระบวนการผลิต ซึ่งไม่ได้ถูกนำมาใช้ประโยชน์ในเชิงธุรกิจ ในงานวิจัยนี้ ได้มีการทดลองเพื่อค้นหาวิธีการสร้างมูลค่าเพิ่มจากวัสดุเหลือใช้ เป็นการอัฟไซเคิล (Upcycle) มีการทดลองและค้นหาวิธีการแปรรูปและการสร้างรูปแบบผลิตภัณฑ์ใหม่ที่เหมาะสมกับการผลิตและการจำหน่าย นำผลการทดลองมาถ่ายทอดความรู้ให้กับสถานประกอบการและเลือกจัดทำผลิตภัณฑ์ต้นแบบ จำนวน 7 แบบ คือ กระจาดต้นไม้แบบแขวน กระจาด/ถาดใส่ของ กระจาดต้นไม้แบบตั้งพื้น ตะกร้าใส่พริก หอม กระจาด ถังบรรจุของ อเนกประสงค์ ถาดใส่เครื่องเทศ และที่เก็บจาน ผลงานในงานวิจัยนี้ ได้มีการคำนวณราคาต้นทุน ราคาในการจำหน่าย อัตราการผลิต และการวางแผนการตลาด โดยมีการทดลองผลิตและจำหน่ายผลิตภัณฑ์ใหม่เพื่อทดลองตลาด สรุปได้ว่า มูลค่าที่เพิ่มขึ้นคิดเป็นร้อยละ 56 โดยคำนวณจากมูลค่ายอดขายต่อเดือน 1 เดือน : 60 อัน/คน มูลค่าเพิ่มหลังหลังเข้าร่วมเฉลี่ย 8,960 บาทต่อเดือน เปรียบเทียบมูลค่ายอดขายต่อปีก่อนการพัฒนา 50,400 บาท มูลค่ายอดขายต่อปีหลังการพัฒนา 107,520 บาท มีมูลค่าเพิ่มสูงขึ้น 57,120 บาทต่อปี



เผยแพร่ผลงานในการฝึกอบรมแก่ผู้ประกอบการ จำนวน 100 ราย
ในการฝึกอบรม การพัฒนาศักยภาพและยกระดับผลิตภัณฑ์ชุมชนเพื่อเพิ่มขีดความสามารถในการแข่งขัน
โครงการส่งเสริมและพัฒนาศักยภาพอุตสาหกรรมในระดับภูมิภาค
เมื่อวันที่ 27 ธันวาคม พ.ศ. 2565 ณ โรงแรมรัฐพงษ์ แกรนด์ อำเภอเมืองหนองบัวลำภู จังหวัดหนองบัวลำภู



งานวิจัยตีพิมพ์ในวารสารนานาชาติ Scopus Quartile 4 จำนวน 2 เรื่อง :

1. เอกลักษณ์ภูมิปัญญาชุมชนในการผลิตอาหารจากผัก
สะทอนอำเภอด่านซ้าย จังหวัดเลย เพื่อส่งเสริม
สร้างสรรค์การผลิตภาพยนตร์และละครโทรทัศน์

Identity of Community Wisdom in Food Production
from Sathorn Leaves Fermentation in Dan Sai District,
Loei Province, to Promote The Creative Production of
Movies and Television Dramas.

เผยแพร่ฐานข้อมูล Scopus Q 4 : NeuroQuantology
Journal (ISSN : 1303 5150)

ผู้วิจัย : รศ. ดร. ศาสตรา เหล่าอรรคะ , ดร.สามารถ
จันทร์สุรย์ , Associate professor Konankung

2. การพัฒนาเพื่อสร้างมูลค่าเพิ่ม ให้กับขยะเหลือทิ้งจาก
ผลิตภัณฑ์เกษตร : สู่อุตสาหกรรมทอผ้าเส้นใย
หมุนเวียนในวิสาหกิจชุมชน

Product Design from Waste: Developing sedge plant fiber
residues into novel, value-added, and market-oriented
products.

เผยแพร่ฐานข้อมูล Scopus Q 4 : International Journal
professional Business Review (ISSN: 2525-3654)

ผู้วิจัย : ผศ.ดร. วุฒิพงษ์ โรจน์เขมศิริ, ดร. อภิเชษฐ์ ตีคดี,
ผศ.ดร. อานนท์ สัจจวรรดี และ Dr. Yingfeng Li



แนวทางในการส่งเสริมสร้างสรรค์การผลิตภาพยนตร์และละครโทรทัศน์โดยใช้ข้อมูล
เอกลักษณ์ภูมิปัญญาชุมชนในการผลิตอาหารจากผักสะทอนอำเภอด่านซ้าย จังหวัดเลย

เยื่อหยาบนำมาผสมกาวลาเท็กซ์ที่อัตราส่วน 2 : 1 อัดขึ้นรูปแผ่นบนผ้าขาวาง

แผนการดำเนินงาน เป้าหมาย ผลที่คาดว่าจะได้รับ ปีงบประมาณ 2566



2566	<p>งานวิจัย</p> <ul style="list-style-type: none">- การยกระดับผลิตภัณฑ์ชุมชน โดยใช้ทุนทางวัฒนธรรม- การออกแบบผลิตภัณฑ์เพื่อสังคมและสิ่งแวดล้อม	<ul style="list-style-type: none">- รายงานการวิจัยฉบับสมบูรณ์- บทความตีพิมพ์ ระดับนานาชาติ Scopus ระดับ SCOPUS Q3 จำนวน 4 เรื่อง ระดับ SCOPUS Q4 จำนวน 1 เรื่อง	จำนวน 5 เรื่อง
	จดทะเบียนสิทธิบัตร กับกรมทรัพย์สินทางปัญญา	<ul style="list-style-type: none">- ผลงานการขึ้นทะเบียนทรัพย์สินทางปัญญา	อย่างน้อย 4 รายการ

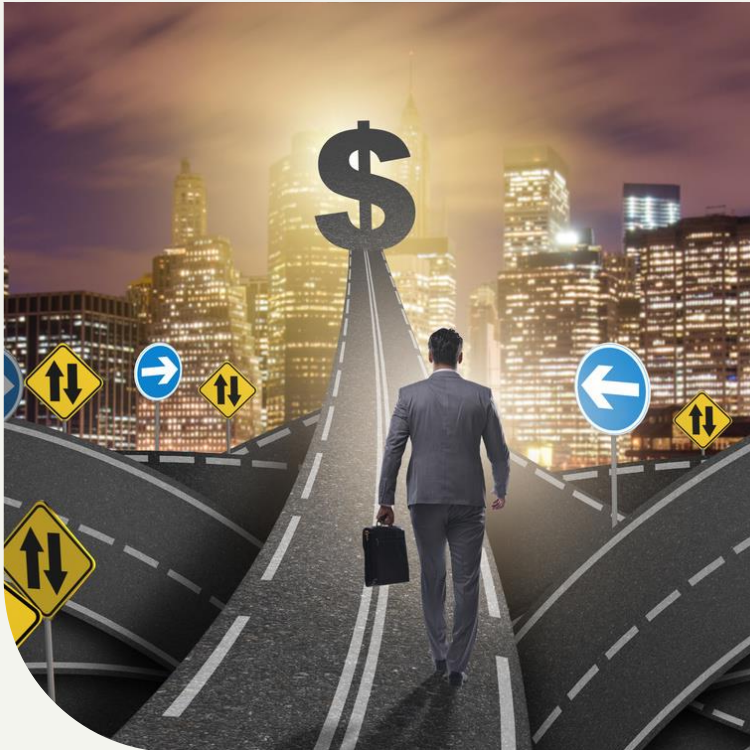


2023

แผนการดำเนินงาน เป้าหมาย ผลที่คาดว่าจะได้รับ ปีงบประมาณ 2566



เป้าหมาย



งานวิจัยที่มีการยื่นเสนอ (คัดเลือกเหลือ 5 เรื่อง)

1. การพัฒนาคุณภาพการย้อมสีธรรมชาติเส้นตอกไม้ไผ่ด้วยวิธีการย้อมเย็น สำหรับงานออกแบบเครื่องจักสานในบริบทวิถีสังคมใหม่
2. การออกแบบลายผ้าโดยใช้แรงบันดาลใจจากสัตว์ที่มีเอกลักษณ์ท้องถิ่น ในเขตพื้นที่จังหวัดมหาสารคาม
3. การออกแบบและพัฒนาผลิตภัณฑ์โคมไฟ จากการศึกษาศักยภาพในการผลิตของผู้ผลิตกรงนกในจังหวัดมหาสารคาม
4. อาหารอูบล: มรดกส่งต่อคุณค่า ตามแนวทางการพัฒนาผลิตภัณฑ์ให้สอดคล้องกับความต้องการของผู้บริโภคและนำสินค้าเข้าสู่ตลาด
5. การออกแบบและสร้างสรรค์เอกลักษณ์งานหัตถกรรม : กรอบมาตรฐานผลิตภัณฑ์ชุมชนในประเทศไทย
6. การพัฒนาเพื่อสร้างมูลค่าเพิ่มให้กับขยะเหลือทิ้งจากการผลิตผลิตภัณฑ์ไม้ไผ่: สู่การสร้างกระบวนการทัศน์ เศรษฐกิจหมุนเวียนในวิสาหกิจชุมชน
7. การพัฒนาเพื่อสร้างมูลค่าเพิ่มให้กับไม้เหลือทิ้งจากระบบการผลิตหัตถอุตสาหกรรมไม้ : สู่การสร้างกระบวนการทัศน์ เศรษฐกิจหมุนเวียนในวิสาหกิจชุมชน

2023



แผนการดำเนินงาน เป้าหมาย ผลที่คาดว่าจะได้รับ ปีงบประมาณ 2566



ผลที่คาดว่าจะได้รับ



2023

1. ผลงานการวิจัยได้รับการตีพิมพ์อย่างกว้างขวาง
2. วัฒนธรรม การออกแบบและพัฒนาผลิตภัณฑ์ การสร้างสรรค์สิ่งประดิษฐ์ และนวัตกรรมที่นำสู่การขึ้นทะเบียนทรัพย์สินทางปัญญา
3. ผลงานได้รับการถ่ายทอดสู่ชุมชน และชุมชนที่มีกระบวนการผลิตใกล้เคียงกัน ซึ่งจะส่งผลต่อการยกระดับสินค้า และเศรษฐกิจชุมชน

ปัญหา และอุปสรรค



ปัญหา และอุปสรรค

- ความล่าช้าจากการตีพิมพ์
การใช้เวลาในการกลั่นกรอง
- ผลงานวิจัย ขาดการลั่น
กรองก่อนการส่งตีพิมพ์
ส่งผลให้ผลงานขาดคุณภาพ
เท่าที่ควร

แนว ทางแก้ไข

- เลือกวารสารก่อนการตีพิมพ์ และ
จัดระบบให้ความรู้ด้านแหล่งตีพิมพ์
- วางระการกลั่นกรองผลงานก่อน
การส่งตีพิมพ์ มีเกณฑ์ที่มาจาก
ข้อตกลงภายในหน่วยวิจัย ที่ทุกคน
ยอมรับได้

หน่วยวิจัยวัฒนธรรมและการออกแบบ
Cultural and Design Research Unit : C&D RU



THANK
YOU

Any Question?