

**Dinosaur Research Unit**  

---

**MAHASARAKHAM**  
UNIVERSITY

หน่วยวิจัยไดโนเสาร์  
Dinosaur Research Unit



# Dinosaur Research Unit



**Suravech Suteethorn, PhD**  
Faculty of Science  
MSU



**Varavudth  
Suteethorn, PhD**  
Independent researcher



**Adun Samathi, Dr. rer. nat.**  
Walai Rukhavej Botanical  
Research Institute  
MSU



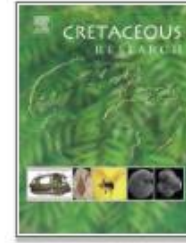
**Siripat Kaikeaw, PhD**  
Faculty of Science  
MSU



## Cretaceous Research

Available online 1 December 2022, 105434

In Press, Journal Pre-proof



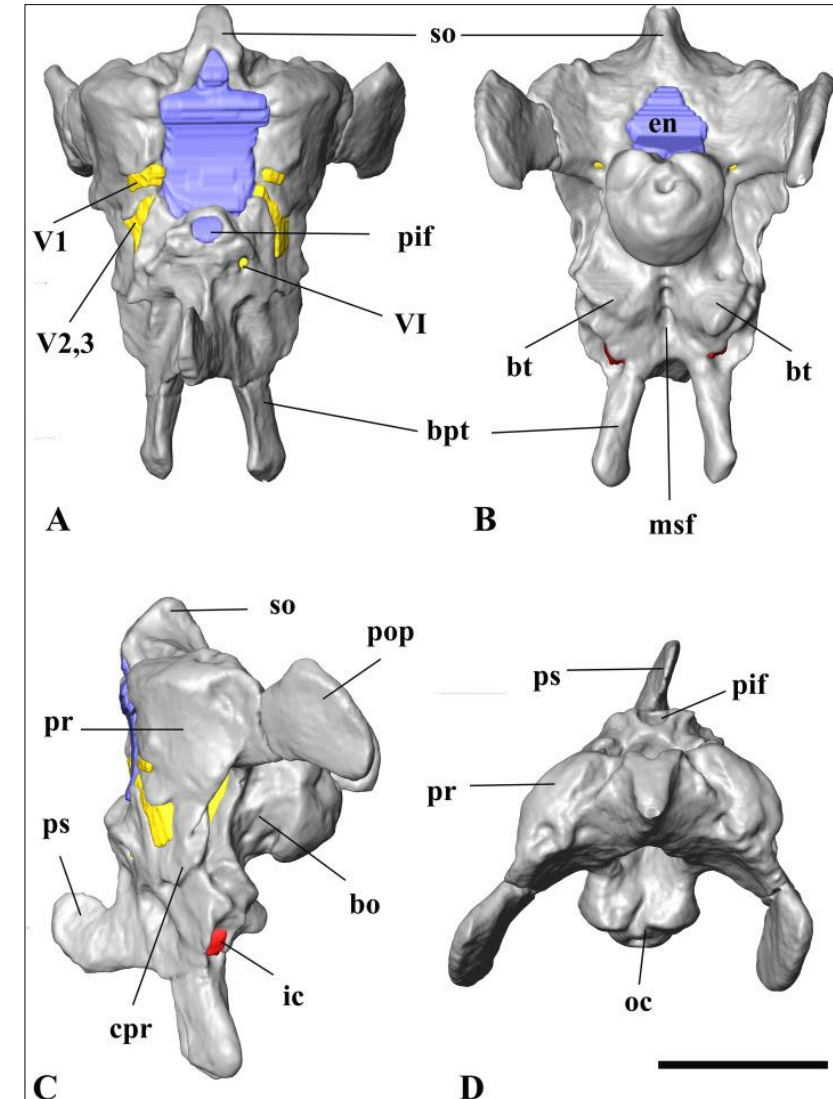
# The endocast of *Phuwiangosaurus sirindhornae* from the Lower Cretaceous of Thailand

Siripat Kaikaew<sup>a</sup>, Varavudh Suteethorn<sup>b</sup>, Uthumporn Deesri<sup>a, c</sup>, Suravech Suteethorn<sup>a, b, c</sup>  

<sup>a</sup> Department of Biology, Faculty of Science, Maharakham University, Maha Sarakham 44150, Thailand

<sup>b</sup> **Dinosaur Research Unit, Maharakham University,** Maha Sarakham 44150, Thailand

<sup>c</sup> Palaeontological Research and Education Centre, Maharakham University, Maha Sarakham 44150, Thailand



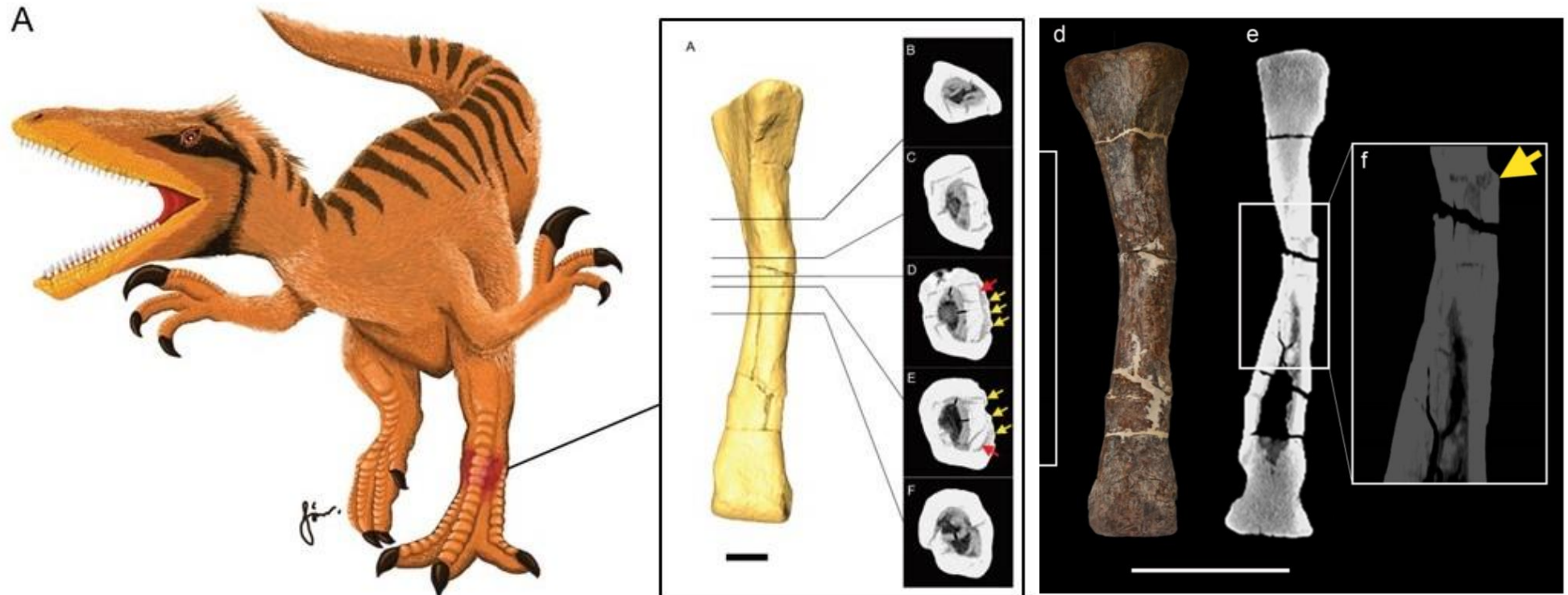


## An unusual metatarsal of theropod dinosaur from the lower cretaceous of Thailand: the first detailed study of paleopathology in Megaraptora

Adun Samathi<sup>a,b</sup>, Jakkrapat Weluwanarak<sup>c</sup>, Punyawee Duanyai<sup>c</sup>, Siripat Kaikaew<sup>b,c</sup> and Suravech Suteethorn<sup>b,c</sup>

<sup>a</sup>Biodiversity and Conservation Research Unit, Walai Rukhvej Botanical Research Institute, Mahasarakham University, Maha Sarakham, Thailand;

<sup>b</sup>Dinosaur Research Unit, Mahasarakham University, Maha Sarakham, Thailand; <sup>c</sup>Department of Biology, Faculty of Science, Mahasarakham University, Maha Sarakham, Thailand



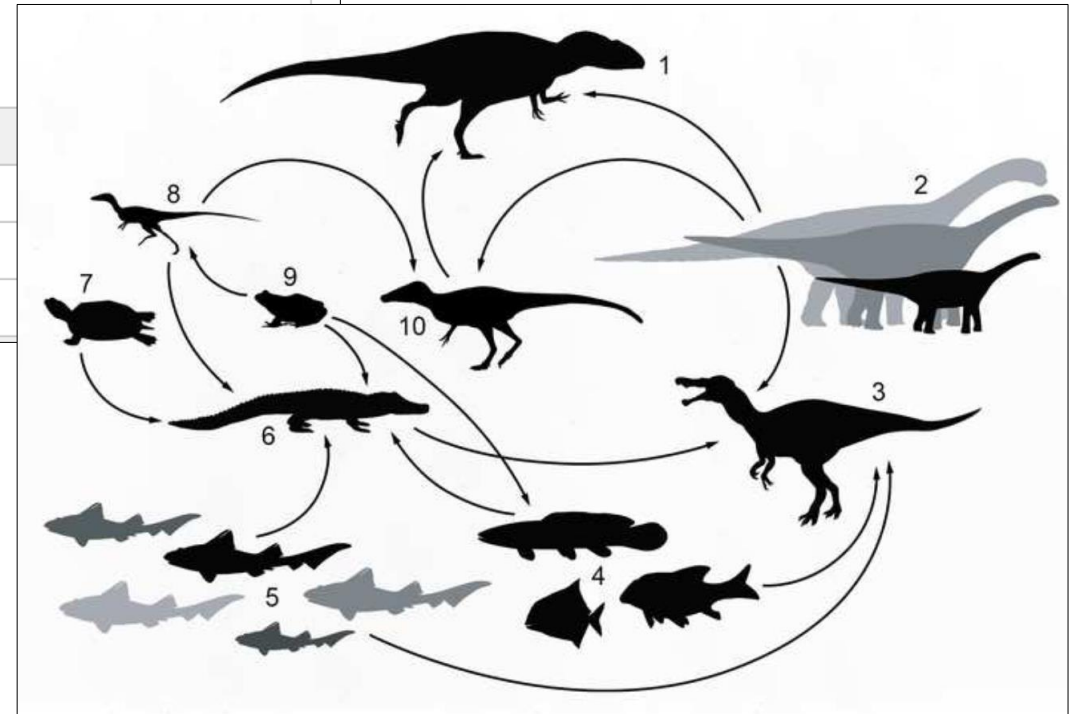
## Palaeoworld

### New dinosaur materials from the Lower Cretaceous of Nong Bua Lamphu, Thailand, and their paleoecology and paleobiogeography implications

--Manuscript Draft--

Manuscript Number:	
Article Type:	Research Paper
Keywords:	Mesozoic vertebrates, Phu Wat Mountain range, Nong Bua Lamphu, paleoecology, paleobiodiversity
Corresponding Author:	Adun Samathi, Dr. rer. nat. Mahasarakham University Maha Sarakham, THAILAND
First Author:	Adun Samathi, Dr. rer. nat.
Order of Authors:	Adun Samathi, Dr. rer. nat. Suravech Suteethorn, PhD Tanachot Boonjarern, BSc

Samathi et al. *in revision*

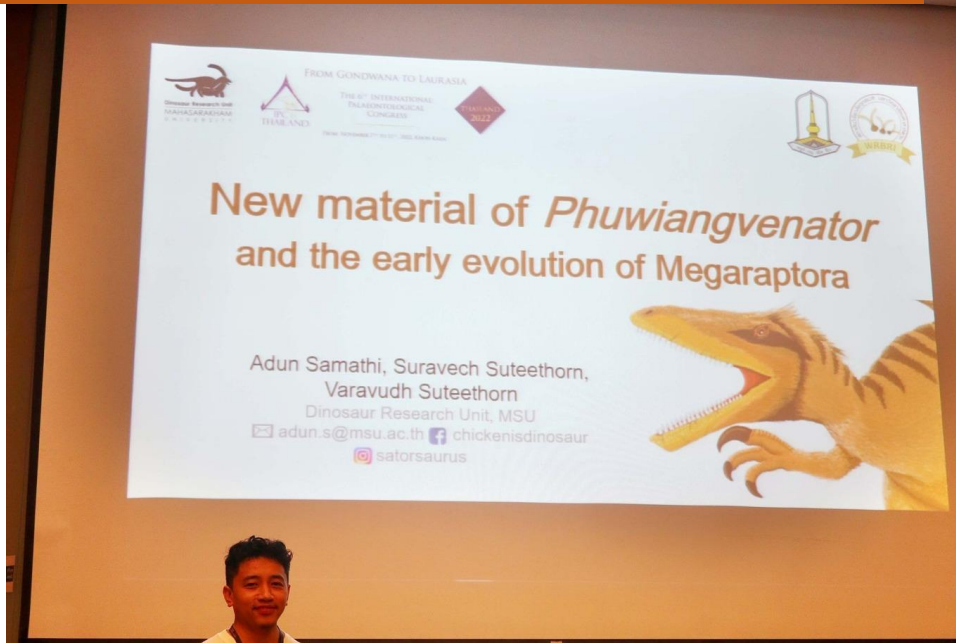


## 10th Conference on Taxonomy and Systematics in Thailand



# Scientific conferences

# 6th International Palaeontological Congress





รายการ Witcast

รายการ กบ



Witcast was live.

June 12, 2022 ·

Witcast Special - รีวิวไดโนเสาร์ใน Jurassic World Dominion กับแก๊งค์บรรพชน



0:54 / 1:00



กบนอกกะลา posted a video to playlist กบนอกกะลา กลับมาอีกครั้ง.

May 16, 2022 ·

!!! อังคารนี้सानฝันวัยเด็กเกี่ยวกับไดโนเสาร์  
กบนอกกะลา EP.7 ตอน "บรรพชีวิน"  
ขุด ค้น ชีวิต ตามหาฟอสซิลไดโนเสาร์







Powered by StreamYard

โกคือไดโนเสาร์ was live. December 21, 2022 at 8:22 PM

ผ่าสมองไดโนเสาร์ กับ ดร.มินท์  
พูดคุยเกี่ยวกับเปเปอร์ใหม่ เรื่องสมองไดโนเสาร์ หนึ่งใน  
เดียวของประเทศไทย และบรรยากาศงานประชุม  
วิชาการที่...  
See more

31 32 comments 505 views

1K People reached  
505 3-Second Video Views

View more videos

Like Comment



เสวนาผ่านไลฟ์เฟสบุค  
เพอบ้านไดโน 27 มีนาคม  
สองทุ่มเป็นต้นไป

อีกวาโนดอน  
จากเมืองอุบล

ไดโนป๊อง

สะตอชอรัส

# Public talks

Live เพจ บ้านไดโน  
x ไก่คือไดโนเสาร์

21 DEC '22

The endocast of BAAN DINO TALK

Phuwianqosaurus sirindho the Lower Cretaceous of Thailand

# Laboratory works



# Fieldworks: find more material!



# ปัญหา อุปสรรค ข้อเสนอแนะ

หน่วยวิจัยไดโนเสาร์ เป็นหน่วยวิจัยเฉพาะทาง หนึ่งเดียวในเอเชีย  
ตะวันออกเฉียงใต้

มุ่งเน้นการสร้างงานวิจัยไดโนเสาร์ไทย และสนับสนุนให้มีโอกาสได้ทำ  
วิจัย พร้อมกับการสร้างผลงานตีพิมพ์ ระดับนานาชาติ

แต่ด้วยเงื่อนไขการรับทุนสำหรับหน่วยวิจัย ที่ เน้นการสร้างเครือข่าย  
(ที่ต้องมีนักวิจัยต่างชาติร่วมด้วย เท่านั้น)

ทางหน่วยวิจัยจึง **ไม่ขอรับทุน** ในปีที่ผ่านมา

# Acknowledgement



# ปัญหา อุปสรรค ข้อเสนอแนะ

- หน่วยวิจัยไดโนเสาร์ เป็นหน่วยวิจัยเฉพาะทาง หนึ่งเดียวในเอเชียตะวันออกเฉียงใต้
- สามารถผลิตผลงานวิจัยระดับโลกได้ อย่างต่อเนื่อง มีความ independent สูง
- แต่เนื่องจากงานวิจัยบางโครงการ ไม่มีนักวิจัยต่างชาติ จึง**ไม่สามารถขอทุนสนับสนุน**จากทางมหาวิทยาลัยได้
- เป็นการเสียโอกาสในการทำวิจัย ไปอย่างน่าเสียดาย