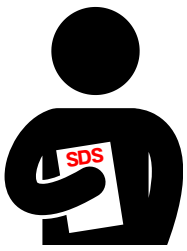
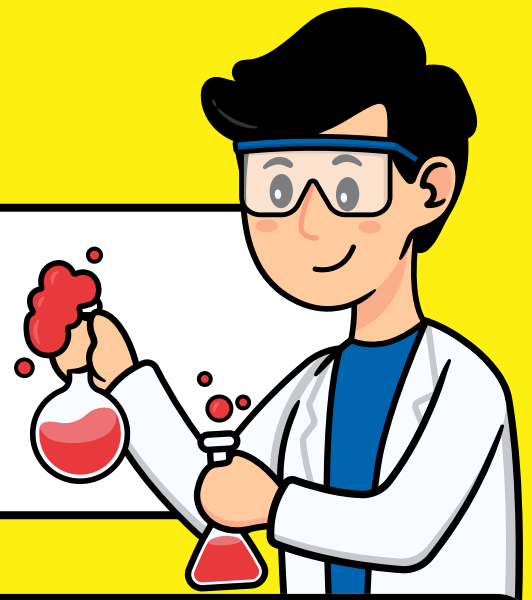
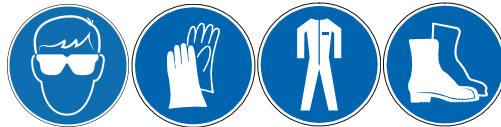


# แนวปฏิบัติในการ เคลื่อนย้ายสารเคมี



- 1 ศึกษาเอกสารข้อมูลความปลอดภัยของสารเคมี (SDS/MSDS) ที่ทำการเคลื่อนย้าย
- 2 สวมอุปกรณ์ป้องกันตัวเอง (PPE) ทุกครั้ง



- 3 ปิดฝาภาชนะที่ใช้บรรจุสารเคมีให้สนิท หากจำเป็นอาจฉีกด้วยแผ่นพาราฟิล์ม

- 4 ใช้ภาชนะรองรับขวดสารเคมีในการเคลื่อนย้าย



- 5 ใช้รถเข็นเมื่อมีการเคลื่อนย้ายสารเคมีพร้อมกันหลาย ๆ ขวด

- 6 เคลื่อนย้ายสารเคมีที่เป็นของเหลวไวไฟในภาชนะรองรับที่มีวัสดุกันกระแทก



- 7 ใช้ถังยางสำหรับใส่ขวดสารเคมี ในการเคลื่อนย้ายกรดและตัวทำละลาย

- 8 เคลื่อนย้ายสารที่เข้ากันไม่ได้ในภาชนะรองรับแยกกัน